

Laden van Boorcoördinaten via Nidek (juni 2021)

Last Modified on 07/07/2021 5:30 am EDT



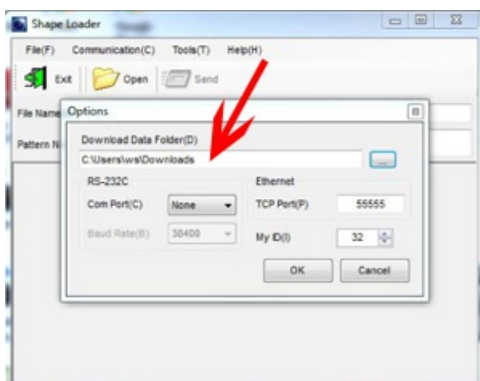
Nidek Partners

Laden van boorcoördinaten

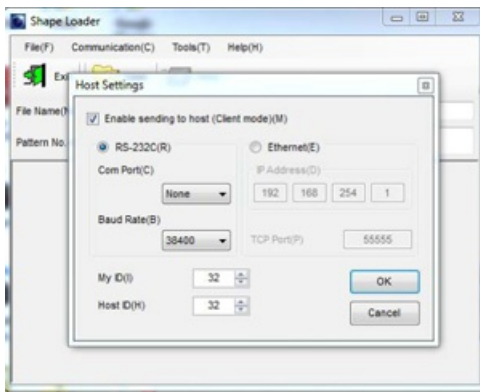
Bij eerste in gebruikname dien je het programma **SHAPELOADER** te downloaden.

Open Shapeloader

Pas de "options" in TOOLS (T) aan (zie rode pijl= plaats waar uw vormen worden gesaved)



Pas de "hoste settings" aan in TOOLS (T); PORTnr en BaudRate in functie van communicatie met blokker



Ga verder op www.nidek.be voor **VORMPJES LADEN**.

Klik de vorm aan met rechter muisklik en download de file naar de plaats die u voordien heeft ingesteld (zie rode pijl).

Opvragen en doorsturen van een vormpje kan dan als volgt:

Je opent je download-file, waardoor betreffende file in het scherm van SHAPELOADER verschijnt. Op de regel eronder voer je de naam in waarmee de blokker de vorm onthoudt: bv xxxx-xxxxxxx wat overeenkomt met bv initialen merknaam – (=koppelteken) en nummer montuur gevolgd door calibermaat (bv MENRAD-001350853) . Door te drukken op SEND, stuur je de vorm naar je centreerapparaat en wordt oorspronkelijke download-file verwijderd op je harde schijf.

OPGELET: Wij beschikken over een aanzienlijke bibliotheek boorcoördinaten die wij verzameld hebben. Wij zijn in geen geval verantwoordelijk voor eventuele onjuistheden.

[Klik hier voor demonstratie installatie Shapeloader en downloaden vormen](#)